

# 令和2年度の 住宅の省エネ・断熱リノベーションの 支援補助金について

国の補助制度として、省エネ・省CO<sub>2</sub>性能が高い建材を用いた断熱改修を支援します。

住まいの断熱改修をお考えの方へ



- 冷暖房が効きにくい気がする
- 高効率な省エネ・省CO<sub>2</sub>を実践したい

とくに

- 住みながら短工期で改修したい

こんなあなたは『断熱リノベ』

環境省

高性能建材による住宅の断熱リフォーム支援事業

こんなあなたは『次世代建材』

経済産業省

次世代省エネ建材支援事業

詳しい内容は中面をご確認ください

# 選択肢が増えて、 よりニーズに合った申請が可能となりました

# 断熱改修で、より快適な住まいを

## 利用者の声

暖冷房器具の使用頻度が減りました。  
それにより光熱費が削減できました。

悩んでいた結露やカビがなくなり、  
快適に過ごせるようになりました。

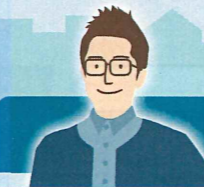
二重サッシにすることにより、  
防音効果も上がりました。

補助金を利用することで、ワンランク上の  
改修を行うことができました。

※平成31年度「断熱リノベ」「次世代建材」を利用された方々のご感想です。



## 断熱リノベ

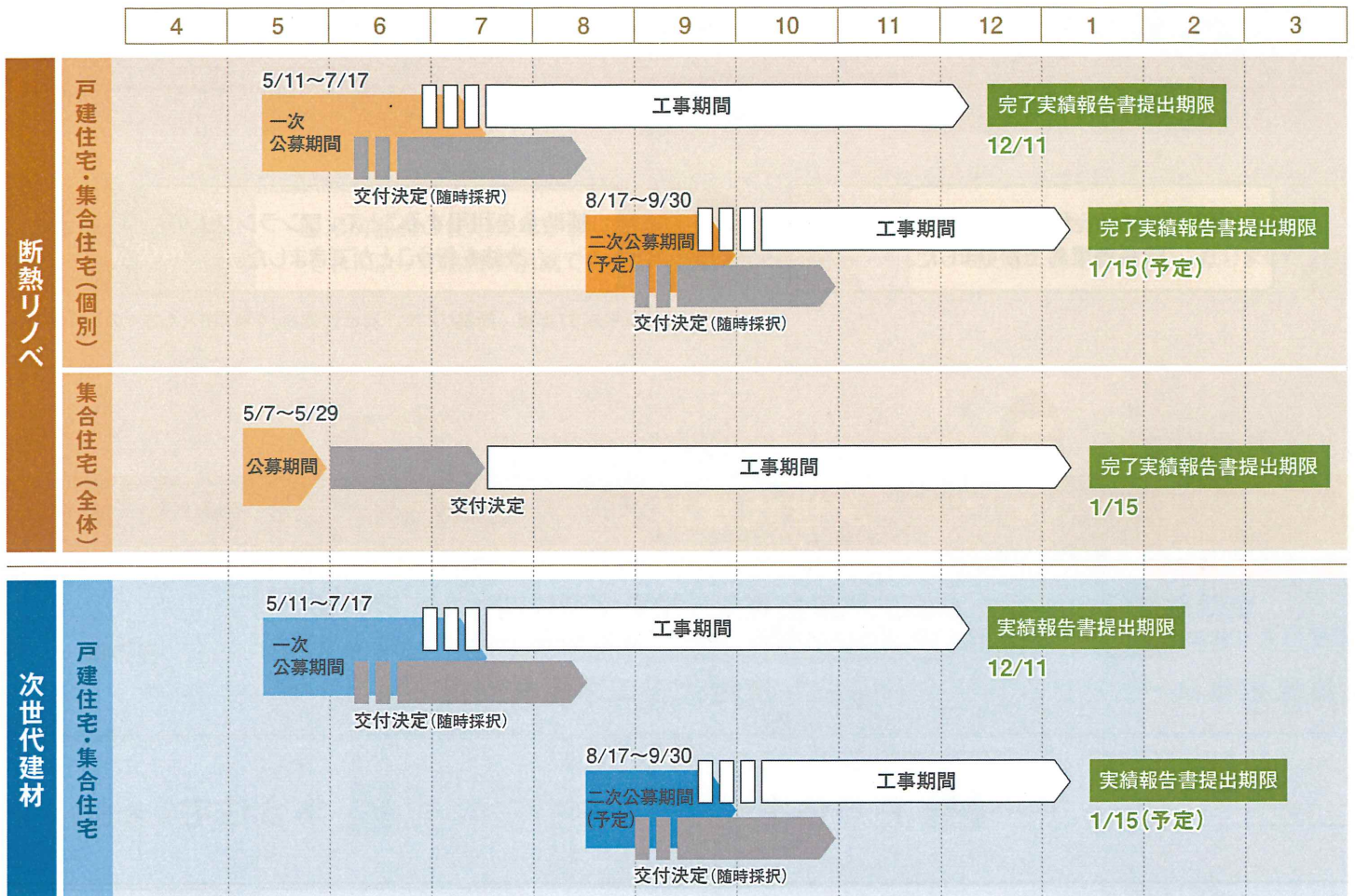


## 次世代建材

事業名	<b>二酸化炭素排出抑制対策事業費等補助金</b> (建築物等の脱炭素化・レジリエンス強化促進事業(新築集合住宅・既存住宅等における省CO <sub>2</sub> 化促進事業)) <b>[ 高性能建材による住宅の断熱リフォーム支援事業 ]</b>		<b>省エネルギー投資促進に向けた支援補助金</b> (住宅・ビルの革新的省エネルギー技術導入促進事業) <b>[ 次世代省エネ建材支援事業 ]</b>	
住宅区分	<b>戸建住宅</b>	<b>集合住宅</b> (個別)                      (全体)	<b>戸建住宅</b>	<b>集合住宅</b>
補助対象となる申請者	<ul style="list-style-type: none"> <li>● 個人の所有者又は、個人の所有予定者</li> </ul>		<ul style="list-style-type: none"> <li>● 個人の所有者又は、個人の所有予定者</li> <li>● 賃貸住宅の所有者(個人・法人どちらでも可)</li> </ul>	
事業内容	戸建住宅のみ 窓のみの改修でも申請可能です 一定の省エネ効果(15%以上)が見込まれる、 高性能建材(断熱材、ガラス、窓)を用いた住宅の断熱リフォーム事業		短工期で施工可能な高性能断熱パネルや潜熱蓄熱建材、調湿建材等の 付加価値を有する省エネ建材を用いた住宅の断熱リフォーム事業	
補助対象となる製品	断熱材     ガラス     窓 戸建住宅のみ 家庭用蓄電システム     家庭用蓄熱設備 (電気ヒートポンプ式給湯機) 家庭用設備は、高性能建材での改修を行い、太陽光発電システム等(10kW未満)が設置され、2021年3月末までにFITの契約が終了する方が対象		断熱パネル     潜熱蓄熱建材 窓     断熱材     玄関ドア     調湿建材 NEW 防災ガラス窓が対象になりました 上記は、断熱パネル又は潜熱蓄熱建材の改修に追加可能	
補助金交付の対象となる材料費や工事費の詳細については、SIIホームページなどから公募要領をご確認ください。				
補助率	高性能建材：補助対象経費の <b>1/3</b> 以内 戸建住宅のみ <ul style="list-style-type: none"> <li>● 家庭用蓄電システム/設備費：2万円/kWhまたは補助対象経費の1/3または20万円 いずれか低い方</li> <li>● 家庭用蓄熱設備/設備費・工事費併せて1/3以内または5万円/台 いずれか低い方</li> </ul>		補助対象経費の <b>1/2</b> 以内	
補助金額(上限金額)	1住戸当たり <b>120</b> 万円*1 (窓のみ改修は40万円)	1住戸当たり <b>15</b> 万円	1住戸当たり <b>200</b> 万円*2	1住戸当たり <b>125</b> 万円*2

※1 家庭用蓄電システムと家庭用蓄熱設備は、高性能建材の補助金額とは別途補助 ※2 下限金額：1住戸当たり20万円以上であること

## スケジュールと申請の流れ



●スケジュールは変更となることがあります。必ずSIIホームページの各補助事業における公募情報にて、最新の公募期間をご確認下さい。

## この事業に関する問い合わせは

### 断熱リノベ

[https://sii.or.jp/moe\\_material02/](https://sii.or.jp/moe_material02/)

詳しくは上記ホームページより「公募要領」「申請の手引き」をダウンロードし、ご確認ください。

TEL **03-5565-4860**

【受付時間】平日 10:00~17:00

### 次世代建材

[https://sii.or.jp/meti\\_material02/](https://sii.or.jp/meti_material02/)

詳しくは上記ホームページより「公募要領」「申請の手引き」をダウンロードし、ご確認ください。

TEL **03-5565-3110**

【受付時間】平日 10:00~17:00

補助金申請において、虚偽の申請・不正受給などの不正行為に対して、SIIは厳正に対処いたします。申請される皆さまは十分ご留意いただきますようお願い致します。

問い合わせ先/申請書提出先

**sii** 一般社団法人  
**環境共創イニシアチブ**  
 Sustainable open Innovation Initiative

一般社団法人 環境共創イニシアチブ 事業第2部  
 〒104-0061 東京都中央区銀座2-16-7 恒産第3ビル

<https://sii.or.jp/>