

# イシンホーム鯖江店展示場

## 進捗情報

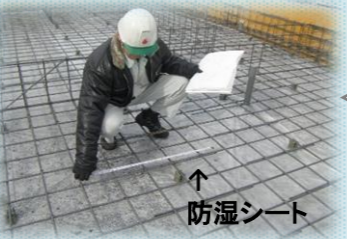
先月、地鎮祭をした、イシンホーム鯖江店展示場ですが、いよいよ基礎工事が始まりました(^)/



砕石を敷きつめて  
地面を突き固める作業



鉄筋、型枠を組み  
コンクリートを流し込む  
準備完了！



鉄筋の間隔を  
スケールアップして  
監督チェック！

来月は建方です(^)お楽しみに~★

# 恵方巻きのルール

恵方巻きの特徴は…  
何といても食べ方(^)/  
福を呼び込む食べ方をご紹介します★

●1: 太巻きをひとりにつき1本準備する。  
縁を切らないよう包丁を入れずに丸ごと1本。  
七福神にあやかり7種類の具が入った太巻きが望ましい。

●2: 恵方を向く  
恵方とは、その年の幸福を司る歳徳神(としとくじん)の  
いる方角のことで、その年の最も良いとされる方角です。  
2015年の恵方は「西南西やや西」です。

●3: 願いごとをしながら、黙々と最後まで食べる  
しゃべると運が逃げてしまうので、  
食べ終わるまでは絶対に口をきいてはいけません。



家族揃って同じ方向を向き、  
黙々と太巻きを食べる光景は  
なかなかお茶目ですね(^)

## 今さの聞けなひ!

## マナーのプチ講座



### Q. 引越しの挨拶って??

A. その家(マンション)に引越して荷物が多少落ち着いたら、  
ご近所さんに挨拶をしにいきましょう。  
できれば当日、遅くとも翌日までに済ませるのがマナーです。  
500~1000円程度の品物(洗剤、石鹸、タオル等)を渡します。  
一戸建ての場合は、両隣と向かいの3件、町会長の計6件。  
裏に家がある場合はそちらにも。  
マンションの場合は上と下、両隣の計4件。管理人や自治長にも。

会社名 株式会社 伍代工務店  
住所 鯖江市下野田町25-7-2  
連絡先 0778-62-1258 (代)  
ホームページ http://www.kinokanoie.co.jp  
Facebook www.facebook.com/godai.koumnten



『木の香の家』は伍代のこだわり!  
新築・リフォーム・増改築・古民家の再生など  
適材適所を考え 皆様にご提案しています。  
※配信の停止を希望される方は、弊社までご連絡下さい。

2月3日は節分☆  
2015年の恵方は  
西南西です(^)/



2015年2月



# KINOKAめーる



伍代幸夢店



## 素敵なバレンタイン



寒い季節のホットなイベント、といえばバレンタインデー。チョコレートの香りに包まれたお菓子売り場は、女の子達の戦場です。

本命チョコ、義理チョコ、友チョコ……。時代の移り変わりとともに、様々な名前がつけられてきたチョコレート達。でも、私たち世代が一番ときめくのは、なんといっても自分への「ご褒美チョコ」ではないでしょうか。本命チョコの味見、友チョコのついで、夫や息子に買うという名目で。理由はなんだっていいじゃありませんか。普段の何倍も綺麗にお化粧され素敵な洋服を着せられた、甘〜いチョコレートの誘惑に勝てる女子は、なかなかいません!

そもそもバレンタインデーとはどういう日なのでしょう。時は3世紀頃、ローマ皇帝によって結婚が禁止されていた時代に、密かに結婚を執り行なったキリスト教司祭のバレンタインは、それを理由に処刑されました。その処刑された日が2月14日なのです。元々女神ユノの祝日であったその日は、その後恋人達の日となったのです。

日本のバレンタインは女性から男性へチョコレートを送って愛を伝える日ですが、欧米では男女関係なく親しい恋人や友人にカードや贈り物を

します。日本でも最近では「逆チョコ」が勢いをましているとか。バレンタイン本来の意味に近いのかもしれませんが。

バレンタインに買うチョコレート、せっかくなら普段は買えないラグジュアリーなものを手に入れたいですね。

一番気持ちが上がるのはやっぱり「ボンボン・ショコラ」。ガナッシュやマジパンなどをチョコでコーティングした一口サイズのチョコレートです。美しい装いの箱に収められた宝石のようなチョコレート達は、一口食べる度に極上の気分。バレンタインならではの真っ赤なハートの一粒などは、食べるのがもったいないほどです。「チョコレートの石畳」、いわゆる生チョコも人気。口の中でとろける儚く甘〜い幸せは、一人で味わうにはもったいないかも。もう一つお勧めしたいのが、フェアトレードチョコレート。食べる人にはもちろん生産者にもやさしいチョコは、パッケージも可愛く美味しいものが多いのです。この機会に一度食べてみてはいかがでしょうか。

女の子に嬉しい最近のバレンタイン。とっておきのチョコレートを手に入れて、甘くて素敵な1日をお過ごしくださいね。

# 2015. February

旬 ニごぼう みず菜 キャベツ  
菜の花 あさり カキ カニ

## 誕生石

アメジスト

石ニとば…言成実、心の平和  
心西事、怒りなどを取り去る。  
災いから身を守ってくれる。

## 今月の豆知識

静電気を溜めやすい方は…

静電気は、誰もが同じように  
体に溜め込みますが、自然に放電が  
出来る人と出来ない人の差があります。  
放電しにくい人は、肩こり、腰痛、冷え性の  
人に多く、血が夜がドドドの可能性が高いと  
言われています。改善方法は、水をたくさん飲むこと。



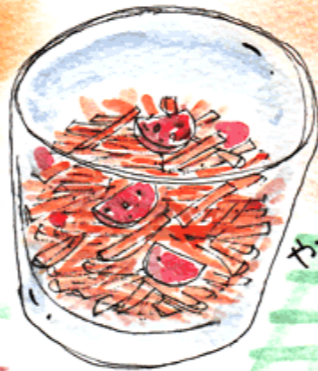


# 『みんな-ごはんにするよっ』

## にんじんのはちみつ入りマリネ

### 材料(4人分)

有機野菜がオススメ!! にんじん皮付き	200g
ミニトマト	16個
オリーブオイル	大さじ2
米酢	小さじ4
はちみつ	小さじ2
塩	適量
こしょう	適量



### 作り方

- ① にんじんをよく洗って、皮ごと糸切りにして、ミニトマトを4等分する。
- ② ①をAと混ぜて、耐熱容器に入れてラップをしてレンジで1分半くらい加熱し、もう一度混ぜる。
- ③ 粗熱を取って味を深み込ませたら器に盛って召し上がれ!!

### 有機野菜って?

「土壌改良剤農薬又は化学肥料を3年間使用せず、堆肥と土づくりをした半田地でつくられた野菜。」

# わんわん Kid's

## 歯みがきを習慣に

朝と夜の歯磨き、ちゃんとできていますか? 小さい時から習慣になるように心がけましょう。

### ◆歯みがきはいつ頃から?

乳歯はエナメル質が薄いので、虫歯を放っておくと、あっという間に虫歯が広がります。最初の歯が生えた時(6ヶ月~1歳)から、歯みがきを始めましょう。いきなりきちんと磨くのではなく、最初は歯ブラシに慣れる程度にやわらかく磨きます。食後や寝る前など、毎日決まった時間帯にして、歯みがきを習慣づけましょう。赤ちゃんは口をゆすぐ事ができないので、終わった後はガーゼでやさしく拭き取りましょう。

### ◆楽しく歯みがき

嫌がる子供を押さえつけたり、追い掛け回してつかまえて歯をみがいても、全く効果がありません。歯みがきをする前にまず、お母さんの膝の上に仰向けに寝かせ、歯をみがく前に楽しく遊んで、安心感を与えてから、「歯みがきが楽しい」と言う気持ちを持たせましょう。

### ◆正しく持って仕上げみがきも

2歳くらいになったら自分で磨きたがります。そんな時は、最初は歯ブラシを持たせて自分でみがき、仕上げはお母さんが必ずしてあげましょう。歯ブラシはペンのように持ち、細かく横みがきで磨きましょう。この時、唇と歯ぐきをつないでいる筋に歯ブラシが当たると痛いので、人差し指で唇の中を押えて筋に歯ブラシが当たらないように磨きましょう。  
※自分で磨く時は歯ブラシの先でのどを突かないよう、充分注意して下さい。  
柄の短い、赤ちゃん用、幼児用のものにしましょう。

楽しく歯みがき



# 誕生月の占い



## 1月

常に現状に満足せず向上心を持つことが大事。出会いに恵まれるときなので、お洒落にも気を配って。

## 2月

本来の自分を取り戻せるとき。思い立ったが吉日で色々な所へ出掛けたり、資格取得に挑戦して。

## 3月

目に見えるモノばかりではなく、健康や愛情などお金以外の財産にも目を向けると豊かな気持ちになれるでしょう。

## 4月

周囲では変化もあり、なかなか落ち着けないかも。しかし、無理がきかないときなのでマイペースで過ごして吉。

## 5月

マンネリはNG。新鮮な気持ちで取り組んで吉。チャレンジ精神を忘れなければ凄い力が発揮できるはず。

## 6月

チャンスはあるものの諦めが早いみたい。もうひと踏ん張りが明暗を分けます。粘り強くなりましょう。

## 7月

少し先で体力が必要になる見込み。健康管理やスポーツで心身ともに鍛えておけばチャンスに強くなれます。

## 8月

好きなモノで囲めば居心地よくゆったり過ごせてHAPPYオーラ全開。思いがけない出会いの予感も。

## 9月

周りの雑音は気にしないで、ネガティブな意見はサラッと流し、成功のイメージをキープすることが大事。

## 10月

朗報あり。ただし、決断を迫られる模様。どちらを選んでも悪くはないみたい。心がウキウキする方をチョイス。

## 11月

早さと決断力が鍵。優先順位を決めて処理していけば周囲からいつの間にか一目置かれる存在に。

## 12月

信念を持って取り組んできたあなたの頑張りや評価される模様。おごることなく、地道に続けて吉。

# すてきおうち計画

## ~アンティークを取り入れる~

近年、お家のデザインの幅は大きく広がりを見せ、建て主のこだわりが大きく反映されたお家を、目にする事も多くなりました。そんなこだわりの家の中でも、アンティーク部品をお家の要所に取り入れる、アンティーク住宅は、おしゃれでどこか懐かしい気分させてくれます。

