

## 『すまい給付金』4月1日スタート!



いよいよ消費税8%がスタートしました。何度か記事に載せましたが、『すまい給付金』もスタート! 4月1日以降に自ら居住する住宅(50m<sup>2</sup>以上)を取得する場合に現金を給付するしくみです。(現金取得又は住宅業者代理取得)「住宅ローン減税」の恩恵を十分に受けることが出来ない所得者向けの制度なので、所得額により給付金額が変わります。

収入額の目安	給付基礎額
425万円以下	30万円
425万円超 475万円以下	20万円
475万円超 510万円以下	10万円

住宅業者が『代理受理』する請求の仕方も可能なので、請負業者にご相談下さい。(住宅完成時に収入がアップする可能性が有る方は要相談!)

## 道の駅「西山公園」完成!

平成26年4月4日(金)午後3時~道の駅「西山公園」の落成式が開催されます。今迄もたくさんの市民が訪れ、桜つつじ もみじ 雪吊りと四季折々の美しい公園を楽しんできました。今後、公園を訪れる人達にとって道の駅が便利の良い場所になると

2014年4月 Spring

# KINOKAめーる

伍代幸夢店

Conratulations

## 100円SHOPZ™ おもてなし

### エッグスタンドでおもてなし

100円ショップには可愛いエッグスタンドがいっぱい。イースターにちなんでエッグスタンドを工夫しておもてなししてみましょう。

#### ●アイスクリームを入れて

エッグスタンドにアイスクリームをこんもり盛ってみましょう。カラフルなトッピングをのせると、とっても可愛いおもてなしになります。

#### ●フルーツを入れて

イチゴを入れたり、オレンジを入れたり、食後のデザートにいかがですか? オレンジに切り目を入れてふちにかけて、とってもオシャレです。

#### ●お花を入れる

庭の小さな小花たちを集めて入れてみましょう。一人ひとりの食卓に置くと素敵なおもてなしになります。



3月7日~8日、伊勢神宮参拝と大阪ショールーム見学という社員研修旅行に出かけました。遷御後の伊勢神宮(外宮)では御垣内参拝の後、解体前の旧本殿の見学が出来ました。

ちなみに本殿は天皇のみ入る事が出来る建物で、普段我々が見る事は出来ません。

20年毎に繰り返されている式年遷宮には、神宮内の建物の様式・工法の伝承という大切な役割もあります。

社員一同は、玉砂利を踏みしめながらお参りし、1,300年間受け継がれたその工法の確かさ、その美しさに感動しながら、清々しく若々しい伊勢のパワーを頂き、気持ちを新たにしました。

尚 旧殿は4月に解体後、その材料は東北の復興に使用されるそうです。

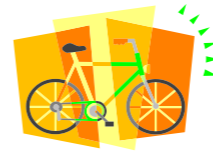
翌日は『LIXIL』のショールームでお勉強し、四天王寺境内からオープンしたばかりの『あべのハルカス』の姿を確認し



四月に解体される旧本殿の門



オープンホヤホヤのあべのハルカス



## 風をきって春の街へ



目に映る景色も、道行く人の笑顔も、そして頬を撫でる風も、全てが爽やかに感じられる季節がやってきましたね。

この季節にお勧めなのが自転車です。柔らかな緑色に包まれていく木々や、色とりどりに咲き始めた花々など、春の暖かい風景を楽しみながら移動するにはぴったり。うつむきがちに歩いていた冬とは違い、顔を上げて颯爽とペダルをこげば、見慣れた街の景色の中に様々な春を発見できて、楽しさも倍増。つつい寄り道や遠回りしたくなってしまってもいいかもしれません。

自転車、と一口に言っても、その種類は実に様々。例えば、自転車の代表選手「ママチャリ」は、「シティサイクル」という種類で、女性がまたいで乗りやすいようにフレームの上管を斜めに下げたものが多く、値段もお手頃です。シティサイクルよりもコンパクトなのが「ミニベロ」。「ベロ」とはフランス語で自転車のこと。タイヤ径が20インチ以下と小さいので軽く、公共の乗り物や室内へ持ち込みやすい上に、見た目もお洒落。ミニベロでも折りたたみできるものは「フォールディングバイク」と呼びます。

街乗り用のシティサイクルやミニベロに対して、競技用の自転車として有名なのが、「マウンテンバイク(MTB)」や「ロードバイク」です。

MTBは太いタイヤが特徴で、その名の通り山などオフロードで走るための自転車。日本では1990年頃に一大ブームが起こりました。そして舗装された道路で走るためのロードバイク。ドロップハンドルと呼ばれる丸いハンドルと細いタイヤが特徴です。慣れれば時速50キロくらいで走れます。

ここ数年、健康志向や趣味、通勤用として街で多くのロードバイクを見かけるようになりました。ただ、タイヤが細く極端な前傾姿勢で乗るロードバイクは街中の通勤用としてはあまり向いていないかも。そこでロードバイクとMTBの中間として登場したのが「クロスバイク」です。ロードバイクよりもタイヤが太くハンドルもまっすぐなので街乗りもでき、これから本格的に自転車を始めたいという方にはお勧めです。

爽やかな季節、風をきって颯爽と春を楽しみたい方、ぜひ自転車で街へ出てみませんか? たくさんの新しい発見があなたを待っているかもしれませんよ。

## 2014 April

旬 ゴジラ グリーンピース  
グレープフルーツ 生いたけ たらこ

### 今月の豆知識

桜という名は... 日本神話に、桜を神格化させた「此花之伊弉夜姫」(このはなのさくやひめ)の「さくや」から由来したという説があります。

### 誕生石

ダイヤモンド 石とは... 永遠の糸、純潔、清浄無垢 目的を達成させる強さが生まれる。

会社名 株式会社 伍代工務店  
住所 鯖江市下野田町25-7-2  
連絡先 0778-62-1258(代)  
ホームページ <http://www.kinokanoie.co.jp>



### 『木の香の家』は伍代のこだわり!

新築・リフォーム・増改築・古民家の再生など 適材適所を考え 皆様にご提案しています。

※配信の停止を希望される方は、お手数ですが弊社までご連絡ください。

## お知らせ

増税時代の家づくり

ハウスマリー別冊増刊号  
4/20日 発刊予定

消費税アップ後に住宅取得・リフォームをお考えの皆様へ!  
税制の様々な優遇措置など  
お得な情報が沢山掲載されていますよ。  
希望される方は伍代工務店まで  
ご連絡下さいね(^\_^)